

Фасад 1-7 (секція IV)

Фасад 7-13 (секція III)

Фасад 14-23 (секція II)

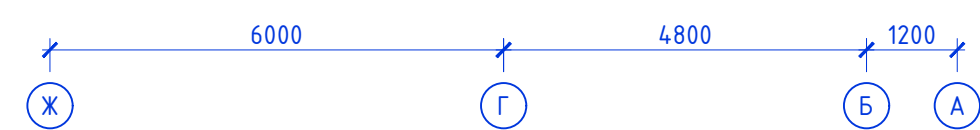
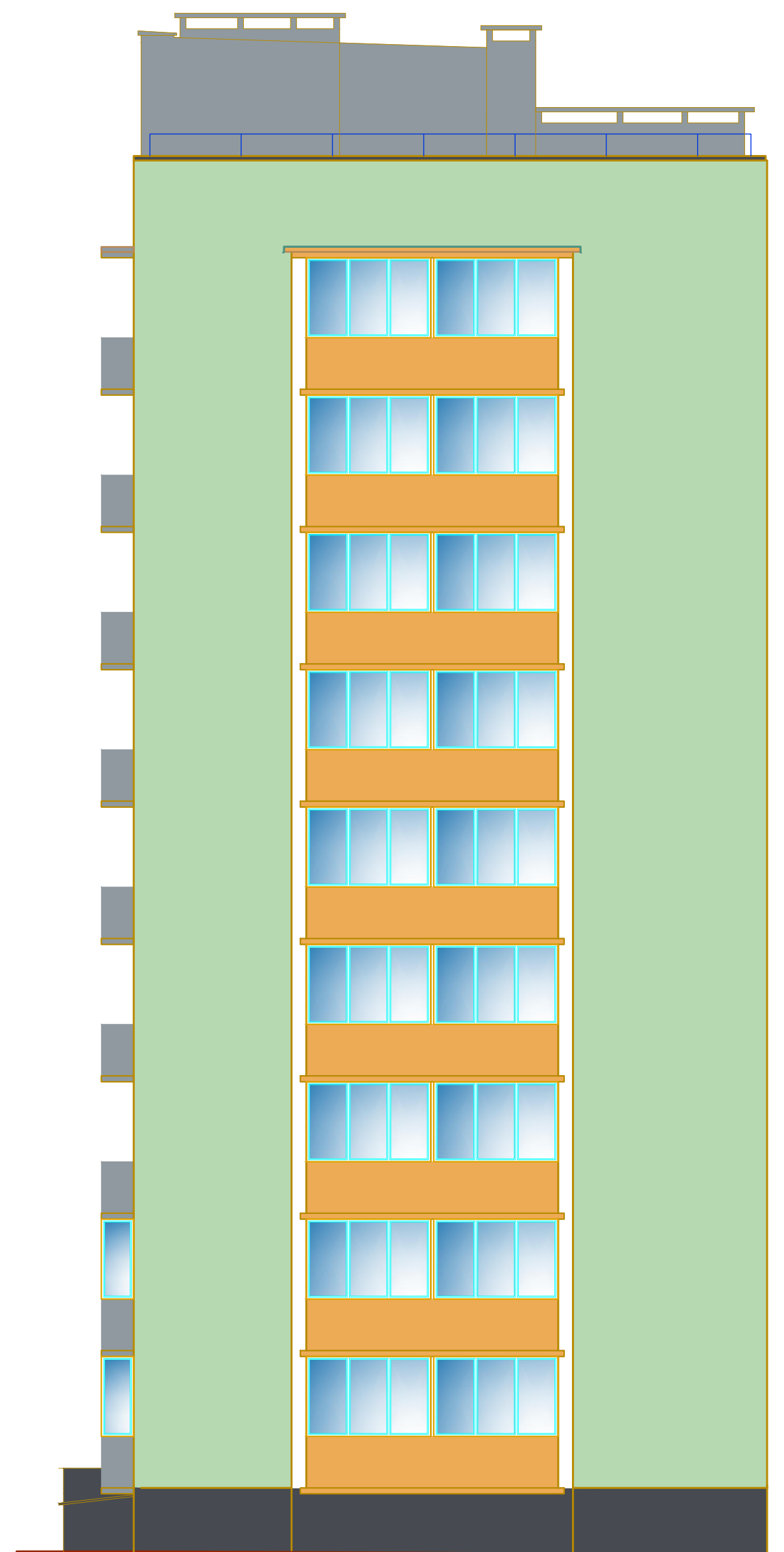


Таблиця кольорів опорядження фасадів

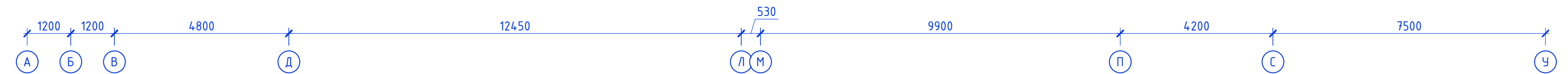
| Поз. марку-вання | Елемент фасаду | Матеріал оздоблення | №, код або зразок кольору |
|------------------|--|--|---------------------------|
| 1 | Стіни | Штукатурка силікон-силікатна декоративна | Колір 1 Колір 2 Білий |
| 2 | Цоколь | Декоративно- мозаїчна штукатурка | Колір 3 |
| 3 | Зовнішні двері тамбуру та входу в підвал | Металопластикові із заповненням двокамерним склопакетом/металеві | Колір 4 |
| 4 | Вікна та двері | Металопластикові із заповненням двокамерним склопакетом | |

| | | | | | | | | | |
|-----------|-------------|------|--------|--------|--|---|--------|-------|---------|
| | | | | | 13/11-20-9-ПОФ | | | | |
| | | | | | Термомодернізація (шляхом капітального ремонту) 9-ти поверхового житлового будинку. Проект повторного використання | | | | |
| Зм. | Кільк. | Арк. | № док. | Підпис | Дата | Паспорт опорядження фасадів | Стадія | Аркуш | Аркушів |
| Розробив | Чубчик К.М. | | | | | | РП | 1 | 4 |
| Перевірив | Надточій О. | | | | | Фасад 1-7 (секція IV), Фасад 7-13 (секція III), Фасад 14-23 (секція II) | | | |
| Г.П. | Чубчик А.І. | | | | | ТОВ " " | | | |
| Н.контр. | Палий А.А. | | | | | Формат А1 | | | |

Фасад Ж-А (секція IV)



Фасад А-Л (секція II)



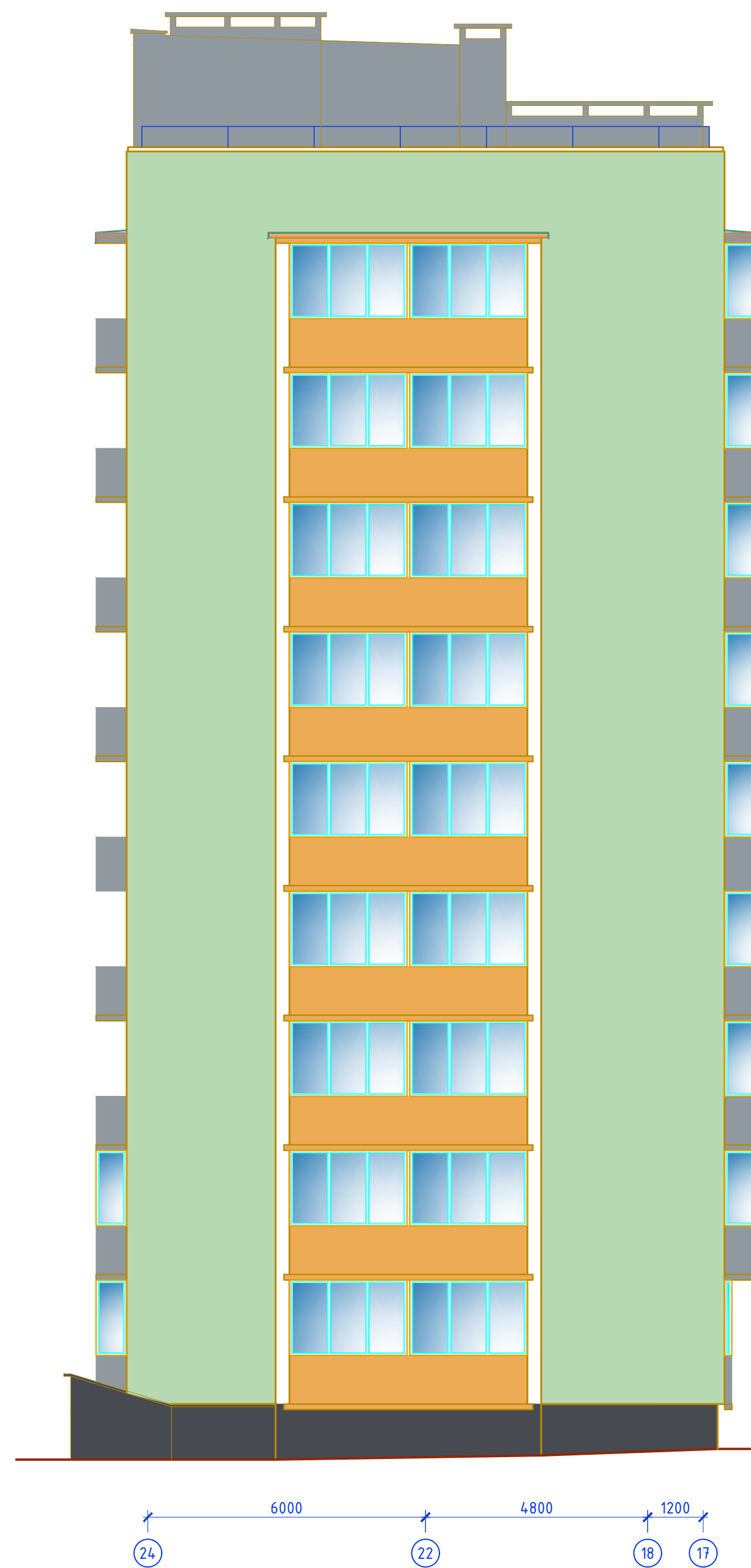
Фасад М-У (секція I)

Таблиця кольорів опорядження фасадів

| Поз. маркування | Елемент фасаду | Матеріал оздоблення | №, код або зразок кольору |
|-----------------|--|---|---------------------------|
| 1 | Стіни | Штукатурка силікон-силікатна декоративна | Колір 1, Колір 2, Білий |
| 2 | Цоколь | Декоративно-мозаїчна штукатурка | Колір 3 |
| 3 | Зовнішні двері тамбуру та входу в підвал | Метлопластикові із заповненням двокамерним склопакетом/металеві | Колір 4 |
| 4 | Вікна та двері | Метлопластикові із заповненням двокамерним склопакетом | Колір 5 |

| 13/11-20-9-ПОФ | | | | | |
|--|-------------|------|--------|---------|--------|
| Термомодернізація (шляхом капітального ремонту) 9-ти поверхового житлового будинку. Проект повторного використання | | | | | |
| Зм. | Кільк. | Арк. | № док. | Підпис | Дата |
| Розробив | Чубчик К.М. | | | | |
| Перевірив | Надточій О. | | | | |
| Паспорт опорядження фасадів | | | | Стадія | Аркуші |
| | | | | РП | 2 |
| Фасад Ж-А (секція IV), Фасад А-Л (секція II), Фасад М-У (секція I) | | | | ТОВ " " | |
| Г.П. | Чубчик А.І. | | | | |
| Н.контр. | Паліу А.А. | | | | |

Фасад 24-17 (секція I)



Фасад У-М (секція I)



Фасад Л-Е (секція II)

Таблиця кольорів опорядження фасадів

| Поз. марку-вання | Елемент фасаду | Матеріал оздоблення | №, код або зразок кольору |
|------------------|--|---|---------------------------|
| 1 | Стіни | Штукатурка силікон-силікатна декоративна | Колір 1 Колір 2 Білий |
| 2 | Цоколь | Декоративно- мозаїчна штукатурка | Колір 3 |
| 3 | Зовнішні двері тамбуру та входу в підвал | Метлопластикові із заповненням двокамерним склопакетом/металеві | Колір 4 |
| 4 | Вікна та двері | Метлопластикові із заповненням двокамерним склопакетом | Білий |

| 13/11-20-9-ПОФ | | | | | |
|--|--------------|------|--------|---------|--------|
| Термомодернізація (шляхом капітального ремонту) 9-ти поверхового житлового будинку. Проект повторного використання | | | | | |
| Зм. | Кільк. | Арк. | № док. | Підпис | Дата |
| Розробив | Чудовик К.М. | | | | |
| Перевірив | Надточій О. | | | | |
| Паспорт опорядження фасадів | | | | Стадія | Аркуші |
| | | | | РП | 3 |
| Фасад 24-17 (секція I), Фасад У-М (секція II), Фасад Л-Е (секція III) | | | | ТОВ " " | |
| Г.П. | Чудовик А.І. | | | | |
| Н.контр. | Паліу А.А. | | | | |

Фасад 17-14 (секція II)

Фасад 13-7 (секція III)

Фасад 7-1 (секція IV)



Таблиця кольорів опорядження фасадів

| Поз. маркування | Елемент фасаду | Матеріал оздоблення | №, код або зразок кольору |
|-----------------|--|---|---------------------------|
| 1 | Стіни | Штукатурка силікон-силікатна декоративна | Колір 1 Колір 2 Білий |
| 2 | Цоколь | Декоративно- мозаїчна штукатурка | Колір 3 |
| 3 | Зовнішні двері тамбуру та входу в підвал | Метлопластикові із заповненням двокамерним склопакетом/металеві | Колір 4 |
| 4 | Вікна та двері | Метлопластикові із заповненням двокамерним склопакетом | |

| | | | | | | | | | |
|-----------|-------------|------|--------|--------|------|--|--------|-----------|---------|
| | | | | | | 13/11-20-9-ПОФ | | | |
| | | | | | | Термомодернізація (шляхом капітального ремонту) 9-ти поверхового житлового будинку. Проект повторного використання | | | |
| Зм. | Кільк. | Арк. | № док. | Підпис | Дата | Паспорт опорядження фасадів | Стадія | Аркуш | Аркушів |
| Розробив | Чубчик К.М. | | | | | | РП | 4 | |
| Перевірив | Надточій О. | | | | | Фасад 17-14 (секція II), Фасад 13-7 (секція III), Фасад 7-1 (секція IV) | | ТОВ " " | |
| Г.П. | Чубчик А.І. | | | | | | | Формат А1 | |
| Н.контр. | Палив А.А. | | | | | | | | |